

Electric Alarm

KOSMOS

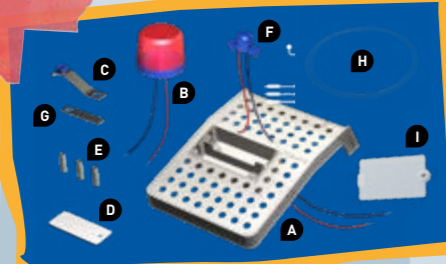
Fort! Fang tyven!



Utgiver

0714091 AN 110723 - DE
 Veiledning til „Elektro-Alarm“, Art.Nr. 658083
 © 2021 Franckh-Kosmos Verlags-GmbH & Co. KG,
 Pfizerstraße 5-7, 70184 Stuttgart, DE, Telefon: +49
 (0) 711 2191-343
 Dette produktet, inkludert alle dets deler, er beskyttet av opphavsretten. Enhver utnyttelse utenfor opphavsrettslovens snevre grenser uten utgiverens samtykke er forbudt og kan føre til rettsforfølgelse. Dette gjelder særlig kopiering, oversettelse, mikrofilming samt lagring og behandling i elektroniske systemer, nettverk og medier. Vi garanterer ikke at all informasjon i dette produktet er uten intellektuelle opphavsrettigheter.
 Prosjektledelse: Richard Schmising
 Teknisk produktutvikling: Dr. Petra Müller
 Designkonsept for veiledning: Atelier Bea Klenk, Berlin
 Designkonsept for emballasje: Peter Schmidt Group, Hamburg
 Layout for veiledning: Joanna Mühlbauer, München
 Emballasjelayout: 599 Media
 Bilder: Illustrasjoner i veiledning: Aneka (morsekodemaskin); Bill Fehr (skrutrekker); ConstantinosZ (batterier); Production Perig (alarmsystem); Simon Bratt (sjokoladeplate) titosart (innbruddstyv) yusufdemirci (krets, alle: © shutterstock.com).
 Illustrasjoner emballasje: ONYXprj (pengeillustrasjon); SimPLine (illustrasjon av sprekke i vindusglass); Tomacco (innbruddstyv, alle © Adobe Stock)
 Med forbehold om tekniske endringer.
 Trykket i Kina.

Innhold



- A** Bunnplate med plass til batterier
- B** LED-varsellys
- C** Plate, metallplate, bøyd, med knapp (for bryter)
- D** Liten metallplate, flat, (for bryter)
- E** 3 metallfjærer
- F** Lydenhet
- G** Liten plastikkplate
- H** Ledning
- I** Ledning

Du trenger i tillegg:
 - To 1,5-volts LR6-batterier (AA)
 - Teip
 - Stjerneskrutrekker

Kjære foreldre!

Sett deg ned sammen med barna og les instruksjonene sammen før dere begynner å eksperimentere, og snakk med dem om sikkerhetsinformasjonen. Pass på at den elektroniske alarmen er satt sammen riktig, og hjelp barna under eksperimentet.

— SIKKERHETSINSTRUKSJONER

ADVARSEL! Ikke egnet for barn under 3 år. Kvelningsfare, små deler som kan svelges eller inhaleres.

ADVARSEL: Denne leken er kun ment for barn som er 8 år og eldre, da det benyttes elektriske komponenter. Leken har instruksjoner for foreldre eller andre voksne som passer på barnet. Disse instruksjonene må følges. Oppbevar emballasje og instruksjoner på et sikkert sted, da de inneholder viktig informasjon.

Oppbevar emballasje og instruksjoner på et sikkert sted, da de inneholder viktig informasjon.

— INSTRUKSJONER FOR HÅNDTERING AV BATTERIER

- Du trenger to 1,5-volt LR6-batterier (AA) til den elektroniske alarmen. Da slike batterier har begrenset varighet, er de imidlertid ikke inkludert i settet.
- Ikke kortslutt batteriene. Kortslutning kan føre til at ledningene overoppheves og at batteriene eksploderer.
- Ikke bruk forskjellige typer batterier (oppladbare og alkaliske) eller nye og brukte batterier sammen.
- Batterier må settes inn riktig vei (+ og -) og trykkes forsiktig på plass.
- Ikke forsøk å lade batterier som ikke kan lades opp (alkaliske batterier). De kan eksplodere!
- Oppladbare batterier bør kun lades under oppsyn av voksne.
- Oppladbare batterier må tas ut av leken før de lades.
- Fjern tomme batterier fra leken.
- Ikke kortslutt batteriterminalene.
- Ikke plugg ledningene inn i en veggkontakt.
- Advarsel! Ikke rør sikkerhetsanordningen i batteriavlukket. Dette kan føre til at ledningene overoppheves, batteriene sprekker og at det oppstår sterk varme.
- Kast tomme batterier i henhold til reglene som gjelder for dette.
- Ikke la batteriene deformeres.
- Ikke koble leken til flere enn det anbefalte antallet energikilder. Bruk kun det integrerte batteriavlukket.

Ved spørsmål, kontakt:
 Hotline: +49 (0)711 / 2191-343
 kosmos.de/servicecenter

Merking av
 emballasjematerialer:
 www.kosmos.de/disposal



— INSTRUKSJONER FOR AVFALLSHÅNDTERING AV ELEKTRISKE OG ELEKTRONISKE KOMPONENTER

Søppelspanssymbolet med kryss over (se fig. A) på produktet, emballasjen og i instruksjonene viser at elektriske og elektroniske komponenter i dette produktet ikke skal kastes i husholdningsavfall når de ikke lenger er i bruk. For å beskytte miljø og helse skal de leveres i egnede avfallsbeholdere. Du kan ta med disse komponentene til ditt nærmeste innsamlingspunkt for elektrisk avfall og levere det der gratis, og det kan også være at det er resirkuleringspunkter nær deg som kan ta dem imot. Kontakt lokale myndigheter for å finne ut hvor du kan kaste komponentene gratis. Hvis din gamle elektroniske eller elektriske enhet inneholder personopplysninger, er du selv ansvarlig for å slette disse før du kaster eller resirkulerer enheten.



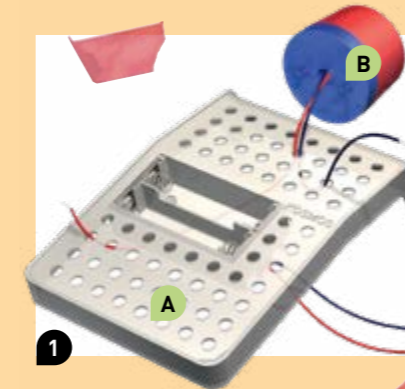
Som sluttbruker er du pliktig til å ikke kaste enheten sammen med husholdningsavfallet. Før du kaster enheten, må du fjerne gamle alkaliske eller oppladbare batterier som ikke er integrert i enheten. Fjern også lyspærer o.l. som lett kan fjernes uten at de ødelegges. Da kan du resirkulere disse separat, noe som er bra for miljøet og sparer ressurser. Først og fremst bør du forsøke å ikke produsere elektrisk avfall, ved å velge produkter med lengre varighet eller ved å resirkulere gamle enheter i stedet for å kaste dem.

Som produsent har Kosmos en lovpålagt forpliktelse til å ta imot elektronisk avfall og utstyr. Dette er et ansvar vi tar på alvor, og derfor deltar vi i lokale resirkuleringsordninger.

Når en sluttbruker kjøper en ny elektronisk eller elektrisk enhet fra en distributør (m.a.o. store forhandlere eller nettbutikker), har distributøren en plikt til å ta imot en tilsvarende enhet fra sluttbrukeren uten å kreve betalt for det. Forhandlere er pliktige til å ta imot gamle enheter som ikke måler mer enn 25 cm noen vei, uavhengig av hvorvidt sluttbrukeren kjøper noe. Sluttbrukeren kan imidlertid bare returnere tre typer av hver enhet i henhold til disse betingelsene.

— OPPSETT

1. Begynn med varsellyset (B) og før de to ledningene inn gjennom hullet i fundamentplaten (A) fra oversiden. Klikk deretter de to små føttene inn i hullene ved siden av. Tre endene av begge ledningene tilbake ut av de andre hullene som vist.



2. Sett metallfjæren (E) på plass som vist. Den bør sitte så dypt som mulig i hullet i fundamentplaten.

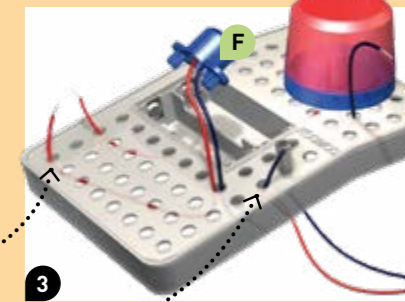


★ ET TIPS

PASS PÅ AT DU SETTER DEN SMALESTE ENDEN AV FJÆREN I HULLENE. HVIS DE SETTER SEG FAST I FUNDAMENTPLATEN, KAN DU SKYVE DEM UT IGJEN FRA UNDERSIDEN.

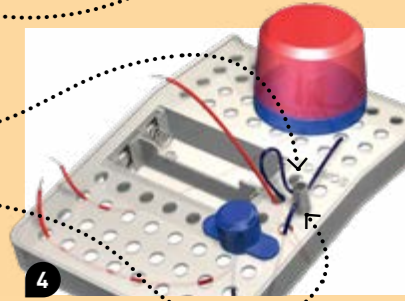
3. Tre deretter de to ledningene til lydenheten (F) gjennom hullet i fundamentplaten og trykk de to små føttene på lydenheten inn i hullene ved siden av.

Tre ledningene tilbake opp igjen gjennom de andre hullene fra undersiden.



4. Så er det de to ledningene til batteriavlukket: Tre dem opp igjen gjennom hullet til venstre for metallfjæren.

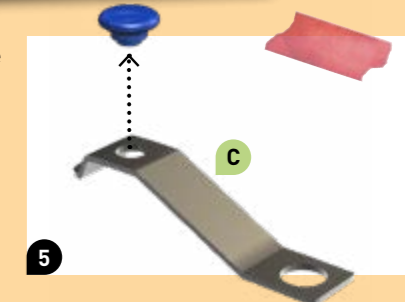
Koble alle de tre svarte ledningene til metallfjæren.



★ ET TIPS

FOR Å FESTE ENDEN TIL LEDNINGENE BØYER DU METALLFJÆREN SLIK AT DU LAGER EN LITEN ÅPNING. SETT DE AVISOLERTE LEDNINGSENDENE INN I DENNE ÅPNINGEN. NÅR DU NÅ SLIPPER FJÆREN IGJEN, SITTER LEDNINGENE PÅ Plass.

5. Fjern forsiktig knappen fra den lille bøyde metallplaten (C).



6. Bruk først en metallfjær til å feste den lille flate metallplaten (D) til fundamentplaten.

Bruk deretter en tredje metallfjær til å feste den lille bøyde metallplaten (D).



★ ET TIPS

DE TO SMÅ METALLPLATENE SKAL NÅ SITTE OPPÅ HVERANDRE, OG DET SKAL VÆRE KONTAKT MELLOM OVERFLATENE.



— EKSPERIMENT 1: HEMMELIGHETEN I SKAPET

Vil du varsles når noen forsøker å bryte seg inn i skapet ditt – kanskje for å stjele det hemmelige sjokoladelageret? Da kan du bruke alarmsystemet!

Du trenger

- Alarmsystemet
- Tynn hyssing
- Teip
- Et skap der det er gjemt noe hemmelig

Slik fungerer det

1. Når alarmsystemet er klart til bruk, legger du det i skapet.
2. Ta den løse enden av hyssingen og teip den til innsiden av døren (den andre enden er festet til den lille plastplaten i alarmsystemet). Døren skal lukkes nesten helt, slik at hyssingen ikke er stram.



TIP

DU KAN OGSÅ ERSTATTE HYSSINGEN PÅ DEN LILLE PLASTPLATEN MED EN LENGRE HYSSING.

3. Lukk døren helt – nå er det hemmelige innholdet i skapet sikret!



HVA SKJER?

— Så snart noen forsøker å åpne døren på skapet, vil plastplaten som er festet til hyssingen, trekkes ut fra mellom de to små metallplatene i bryteren. Dette aktiverer bryteren og slutter den elektriske kretsen – alarmen piper og varsellyset blinker.

— EKSPERIMENT 2: SKRU AV ALARMSYSTEMET

Du trenger

- Alarmsystemet
- Den lille plastplaten med hyssing

Slik fungerer det

1. Sett den lille plastplaten tilbake mellom de to små metallplatene i bryteren – lydenheten skrur av, og varsellyset slutter å blinke.

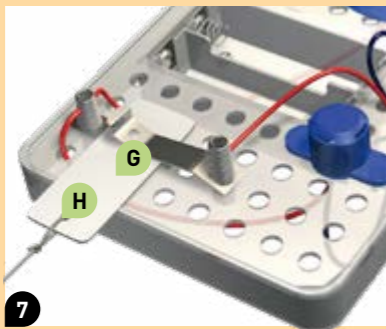


HVA SKJER?

— Stikk den lille plastplaten tilbake inn i bryteren for å bryte kretsen, så skrur alarmen seg av igjen.

— Og når skrur alarmen seg av igjen?

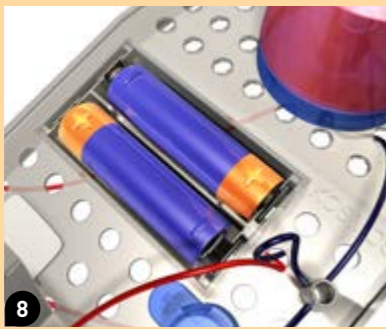
7. Koble enden av den røde batteriledningen til metallfjæren til høyre for bryteren.



Koble de to andre røde ledningene (fra varsellyset og lydenheten) til metallfjæren til venstre for bryteren.

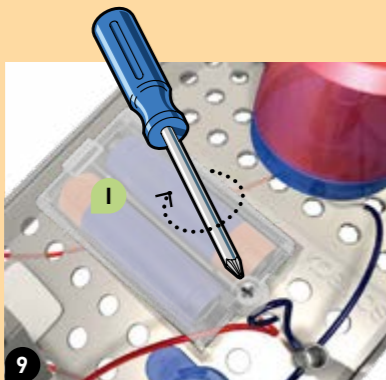
Bind ledningen (H) til den lille metallplaten (G) og før den inn mellom de to små metallplatene i bryteren. De to små metallplatene skal nå ikke lenger være i kontakt med hverandre!

8. Sett batteriene på plass i avlukket i fundamentplaten.



ADVARSEL! Pass på at batteriene alltid er satt inn riktig vei. Hvert batteri har et minus- og et plusstegn. De samme tegnene vises i batteriavlukket. Sett inn batteriene slik at positiv pol er mot plusstegnet og negativ pol mot minustegnet.

9. Lukk nå batteriavlukket med lokket og skruen (I). Klikk først lokket på plass til venstre, lukk det så helt og fest skruen med en stjerneskrutrekker.



ET TIPS

FØRSTE GANG DU SETTER PÅ LOKKET, KAN DET VÆRE VANSKELIG Å STRAMME SKRUEN. SPØR I SÅ FALL EN VOKSEN OM HJELP.

ALARMSYSTEMET ER NÅ KLART TIL BRUK!

— EKSPERIMENT 3: FRA ALARMSYSTEM TIL TELEGRAFIMASKIN

Hvis du vil bruke bryteren til å sende meldinger i morse, må du konvertere den.

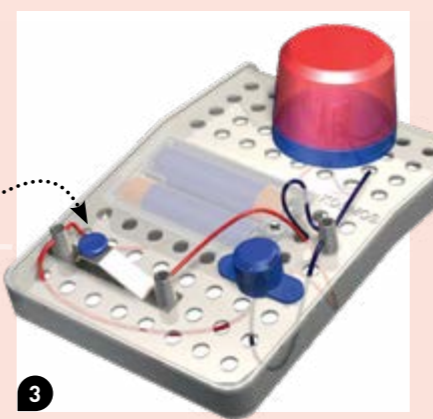
Du trenger

- Alarmsystemet
- Bryterknappen

Slik fungerer det

1. Trykk fra undersiden for å løse ut fjæren som holder den lille bøyde metallplaten i bryteren i hullet. Ta ut den lille metallplaten og sett knappen tilbake på den.
2. Bruk så fjæren til å sette den lille metallplaten med knappen tilbake på samme sted på fundamentplaten.
3. Koble enden av den røde batteriledningen til metallfjæren igjen.

Bruk så knappen på bryteren til å skrive morsetegn. LED-lyset vil blinke og lydenheten lage lyd i morse.



ET TIPS

HVIS FJÆREN SITTE FAST I PLATEN, KAN DU FORSIKTIG «SKRU» DEN LØS IGENJEN.



HVA SKJER?

— Hver gang du trykker på knappen, berører de to metallplatene hverandre og slutter den elektriske kretsen som forsyner lydalarmer og varsellyset.

KAN DU MORSE?

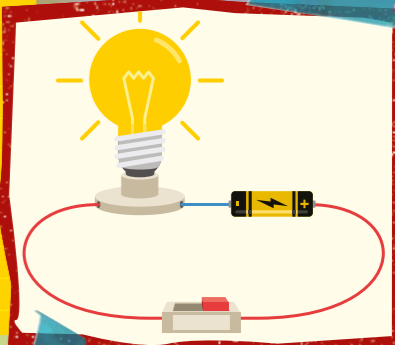
| | | | | | | | | | |
|---|------|---|------|---|------|---|------|---|------|
| A | .- | I | .. | Q | --- | Y | ---- | 3 | ---- |
| B | | J | ---- | R | --- | Z | ---- | 4 | ---- |
| C | ---- | K | --- | S | ... | | | 5 | |
| D | ... | L | ... | T | -- | Å | ---- | 6 | ---- |
| E | . | M | -- | U | --- | Ö | ---- | 7 | ---- |
| F | ---- | N | .. | V | | Ü | ---- | 8 | ---- |
| G | --- | O | --- | W | ---- | 1 | ---- | 9 | ---- |
| H | | P | ---- | X | ---- | 2 | ---- | 0 | ---- |

FAKTA

Hva er en elektrisk krets?

— En elektrisk krets forbinder en energikilde med en elektrisk last.

I ditt alarmsystem er energikilden batteriene og lasten er lydenheten og varsellyset. Når den elektriske kretsen slutes, lager lydenheten lyd og varsellyset blinker. Når kretsen brytes, har lastene ikke lenger oen energiforsyning – lydenheten skrur seg av og lyset slutter å blinke



Hva gjør alarmsystemer?

DE BESTÅR AV SENSORER, EN ALARMBRYTER OG EN ALARMENHET. ALARMBRYTEREN TAR IMOT SIGNALER FRA SENSORENE OG AKTIVERER ALARMENHETEN, SOM KAN BESTÅ AV SKARPE LYS, SIRENER ELLER OPPRINGNINGSMEKANISMER. OPPRINGNINGSMEKANISMER VARSLER NØDETATENE ELLER POLITIET UTEN AT DEN SOM BRYTER SEG INN, MERKER DET (STILLE ALARM).

Morsekode

— I flere tiår, før telefonen ble oppfunnet, brukte man morse til å sende meldinger elektronisk. Morse ble oppfunnet av amerikaneren Samuel Morse.

I morse har hver bokstav, hvert tall og hvert tegn sin egen sekvens med korte og lange pulser som kan sendes i ledningsnett på land eller i undersjøiske kabler. Senere sendte man også morse med radio eller blinkende lys.

