

Tilgængelige sprog:  
English - Deutsch  
Français - Italiano  
Español - Nederlands  
Česky - Slovensky  
Polski - Magyar  
Български - Русский  
...med flere

SCAN  
QR-KODEN



FOR AT  
DOWNLOAD EN  
MANUAL I FARVER

eller gå til: [www.kosmos.de/int/Buxy](http://www.kosmos.de/int/Buxy)

# ReBotz

Din robotbände

**BUXY**

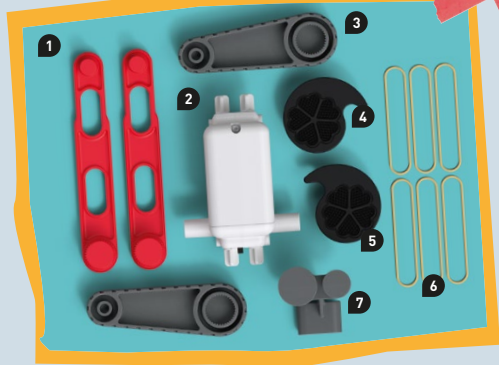
**KOSMOS**

Wow!

Jeg hopper  
op og ned

Manual

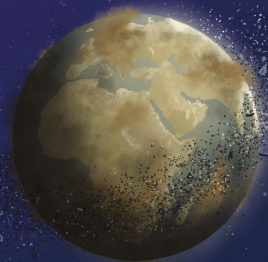
UDSTYR



- |                      |                                     |
|----------------------|-------------------------------------|
| 1 Skinner 2x         | 6 Gummibånd 4x (+2 ekstra)          |
| 2 Motormodul         | 7 Hoved                             |
| 3 Fødder 2x          | 8 Klistermærkeark (ikke afbilledet) |
| 4 Venstre vaffeljern |                                     |
| 5 Højre vaffeljern   |                                     |

ÅRSTALLET  
ER 2583.

ÅRHUNDREDER AF MILJØFORURENING HAR GJORT  
JORDEN UBEBOELIG. MENNESKEHEDEN ER BLEVET  
TVUNGET UD I DE FJERNE AFKROGE AF DET YDRE RUM ...



... MEN PLANETEN ER IKKE  
HELT FORLADT!

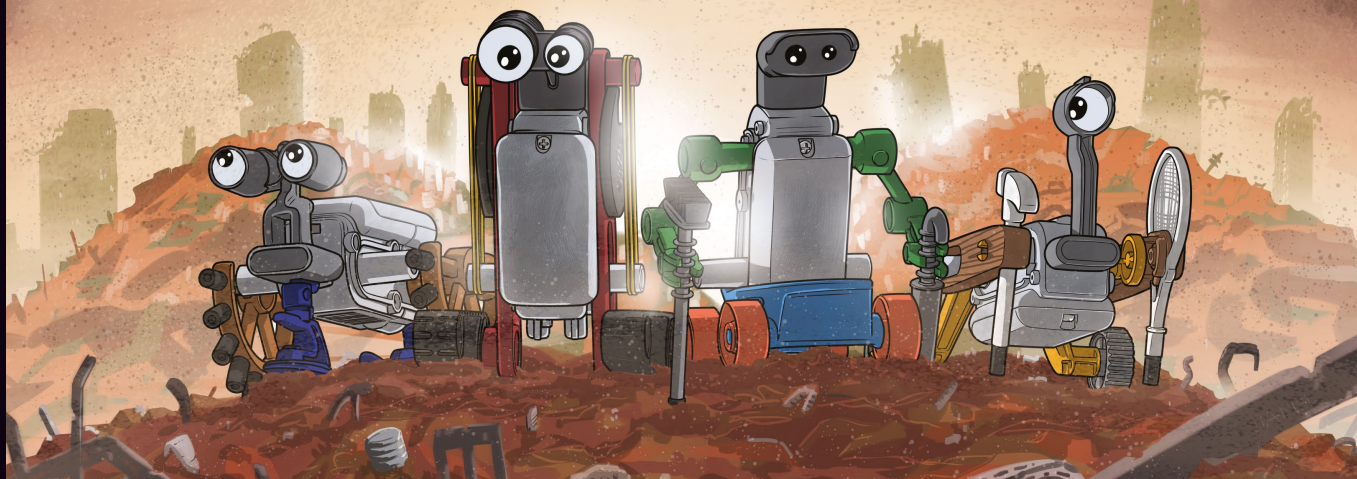
DE KALDER  
SIG SELV ...

NOGLE MODIGE OG ENSOMME  
ROBOTTER ER BLEVET EFTERLADT.  
DE STREJFER RUNDT I ØDEMARKEN  
PÅ JAGT EFTER RESERVEDELE OG  
ANDRE ROBOTTER.



SAMMEN TRODSE DE  
FARERNE I DENNE  
HÆRGEDE VERDEN.

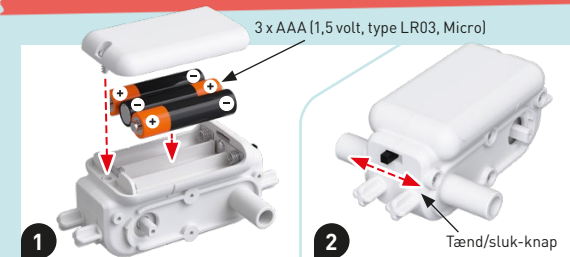
# ReBotz



## — SIKKERHEDSINFORMATION

ADVARSEL! Ikke egnet til børn under tre år. Små dele. Kvælningsfare. Opbevar emballagen og brugsanvisningen, da de indeholder vigtige oplysninger.

## — SIKKERHED VED EKSPERIMENTER MED BATTERIER



- Kun voksne må sætte batterierne i, fjerne og udskifte dem.
- For at kunne betjene modellerne skal du bruge tre AAA-batterier (1,5 Volt, type AAA/LR03), som ikke kunne medfølge i sættet på grund af deres begrænsede holdbarhed.
- Batterierne må ikke kortsluttes. En kortslutning kan medføre, at ledningerne overophedes og batterierne eksploderer.
- Forskellige typer batterier eller nye og brugte batterier må ikke blandes.
- Batterierne skal indsættes med den korrekte polaritet (+ og -). Tryk dem forsigtigt ind i batterirummene (billede 1).
- Ikke-opladelige batterier må ikke genoplades. De kan eksplodere!
- Genopladelige batterier må kun oplades under opsyn af en voksen.
- Brugte batterier skal fjernes fra legetøjet.
- Forsyningsterminalerne må ikke kortsluttes.
- Bortskaf brugte batterier i overensstemmelse med miljøbestemmelserne og aldrig i husholdningsaffaldet.
- Undgå at ødelægge batterierne.

### Bemærkninger om bortskaffelse af elektriske og elektroniske komponenter:

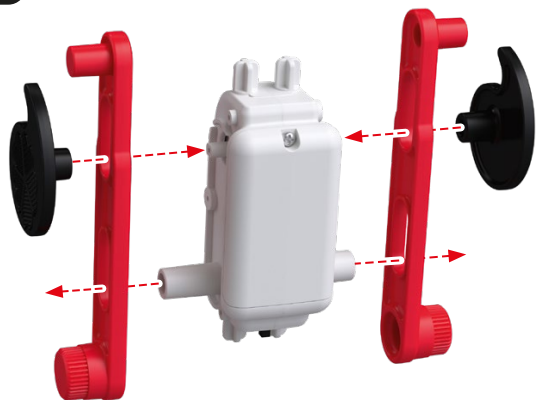
De elektroniske komponenter i dette produkt kan genbruges. Af hensyn til miljøet må du ikke smide dem i husholdningsaffaldet, når de er brugt. De skal afleveres på et indsamlingssted for elektronisk affald, som er angivet med følgende symbol:



Kontakt ventligst de lokale myndigheder for at få oplyst det rette bortskaffelsessted.

## — SÅDAN SAMLES ROBOTTEN

1

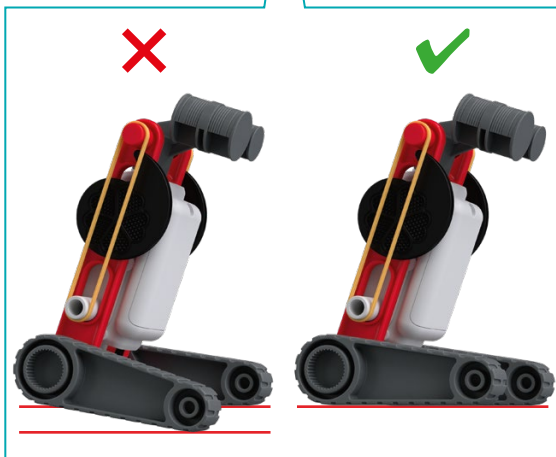
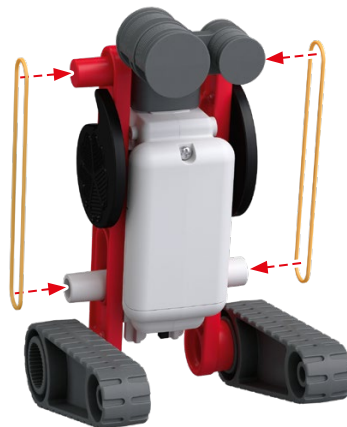


2



## — SÅDAN SAMLES ROBOTTEN

3



## — EKSPERIMENTER

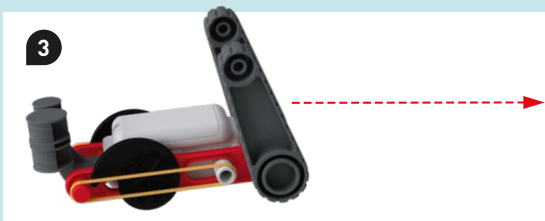
1. Du kan også prøve at sætte to elastikker på hver side af Buxy. Det vil få den til at hoppe endnu højere! Men fordi motoren skal arbejde hårdere for at strække alle fire elastikker, vil batterierne tømmes hurtigere.



2. Du kan justere vinklen på Buxys sporelignende fødder. Det betyder, at du kan indstille kroppen til at være mere oprejst eller mere skråt fremad. Dette påvirker Buxys springrækkevidde.



3. At vælte bagover er ikke noget problem for Buxy - for den kan også bevæge sig, mens den ligger på ryggen. Prøv det af!



## — KOMBINÉR REBOTZ

ReBotz-dele kan byttes med hinanden, så du kan opfinde dine egne nye og skøre ReBotz-kombinationer. Du kan se et par idéer til dette ved at scanne QR-koden her.



[kosmos.de/rebotz](https://www.kosmos.de/rebotz)

## — KLISTERMÆRKER

Her er et eksempel på, hvordan du kan dekorere din ReBot med de medfølgende klistermærker.



## Imprint

0726007 AN 010622-DA / Master\_1601867  
Brugsanvisning til "ReBotz - Buxy", varenr. 7617042  
© 2022 Franckh-Kosmos Verlags-GmbH & Co. KG • Pfizerstraße 5-7 • 70184 Stuttgart, DE, Tel. +49(0)711-2191-343

Projektledelse og tekst: Jonathan Felder  
Teknisk produktudvikling: Björn Stolpmann  
Manualdesignkoncept: Atelier Bea Klenk, Berlin  
Layout af manual: kommunik, Würzburg  
Emballagedesignkoncept: Peter Schmidt Group, Hamburg  
Layout af emballagen: Studio Gibler, Stuttgart  
Manualfotos: argfx, St. Ulrich am Waasen; Jamie Duplass (alle klæbestrimler)  
Emballagefotos: Aydt Design, Pforzheim  
Tegneserie: Daniel Alles, Hamburg

Dette produkt og alle dets dele er beskyttet af ophavsretten. Enhver brug uden for de snævre grænser i ophavsretsloven er ikke tilladt uden forlagets godkendelse og er strafbar. Dette gælder især for reproduktioner, oversættelser, mikrofilmning samt lagring og behandling i elektroniske systemer, netværk og medier. Vi påtager os ingen garanti for, at alle oplysninger i dette produkt er fri for ejendomsretligheder.

Printed in China / Imprimé en Chine  
Med forbehold for tekniske ændringer

Har du stadig spørgsmål?  
Vores kundeservice hjælper dig gerne: [service@kosmos.de](mailto:service@kosmos.de)