

Tillgängliga språk:
English – Deutsch
Français – Italiano
Español – Nederlands
Česky – Slovensky
Polski – Magyar
Български – Русский
...med flera

SKANNA
QR-KODEN



FÖR ATT LADDA NER
BRUKSANVISNING
I FÄRG

eller besök: www.kosmos.de/int/Buxy

ReBotz

Ditt robot-
gäng

BUXY

KOSMOS

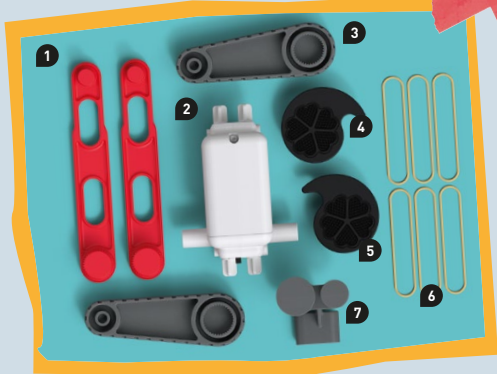
Wow!

Jag hoppar
upp och ner

Bruksanvisning



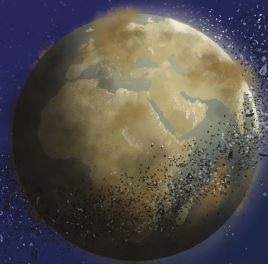
DELAR



- | | |
|----------------------|--|
| 1 Skenor 2 st | 6 Gummiband 4 st
(+2 extra ersättningsband) |
| 2 Motormodul | 7 Huvud |
| 3 Fötter 2 st | 8 Klistermärken
(ej med på bilden) |
| 4 Vänster väffeljärn | |
| 5 Höger väffeljärn | |

ÅRET ÄR 2583

ÅRHUNDRADEN AV MILJÖFÖRSTÖRING HAR GJORT
JORDEN OBEBOELIG. MÄNSKLIGHETEN HAR
TVINGATS GE SIG UT I YTTRE RYMDEN...



... MEN PLANETEN ÄR INTE
HELT ÖVERGIVEN!

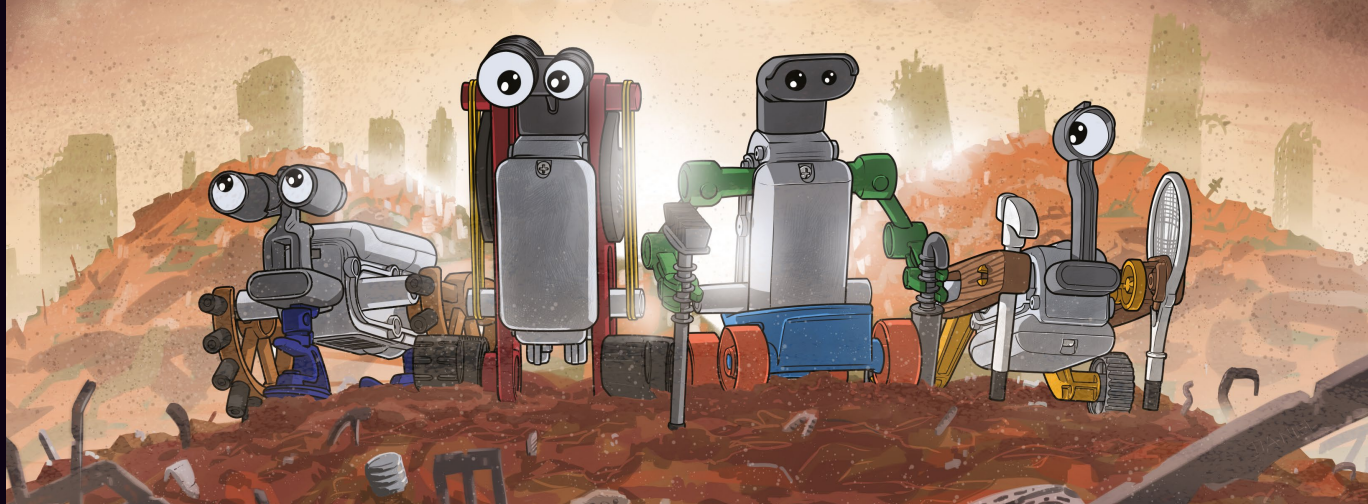
NÅGRA MODIGA OCH ENSAMMA
ROBOTAR HAR LÄMNATS KVAR. DE
STRÖVAR OMKRING GENOM DE ÖDE
VIDDERNA PÅ JAKT EFTER
RESERVDELAR OCH FLER ROBOTAR.



TILLSAMMANS TROTSAR
DE DEN HÄR ÖDELAGDA
VÄRLDENS FAROR.

DE KALLAR
SIG...

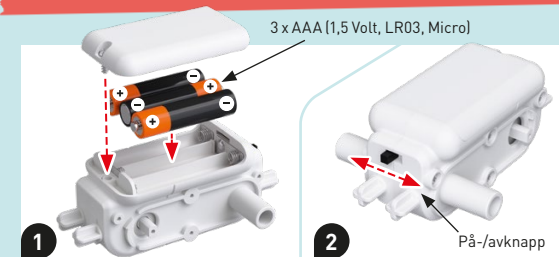
ReBotz



— SÄKERHETSINFORMATION

VARNING! Inte för barn under tre år. Små delar. Kvävningrisk.
Spara förpackningen och instruktionerna som båda innehåller viktig
information.

— SÄKERHET VID BATTERIEKPERIMENT



- Endast vuxna bör sätta i, plocka bort och byta ut batterierna.
- Tre AAA-batterier (1,5 Volt, AAA/LR03) krävs för att figurerna ska fungera. Batterierna medföljer inte i den här förpackningen p.g.a. deras begränsade hållbarhetstid.
- Kortslut inte batterierna. En kortslutning kan överhettas kablar och orsaka en explosion.
- Blanda inte nya och gamla batterier eller batterier av olika märken.
- Se till att du sätter i batterierna åt rätt håll (+ och -). Tryck i batterierna försiktigt (bild 1).
- Försök inte ladda icke-laddningsbara batterier. De kan explodera!
- Laddningsbara batterier ska laddas under tillsyn av vuxen.
- Ta ur batterierna när de är slut.
- Kortslut inte batterifacket.
- Släng de använda batterierna på återvinningen, inte i hushållssoporna.
- Undvik att skada batterierna.

Information om kassering av elektroniska komponenter:

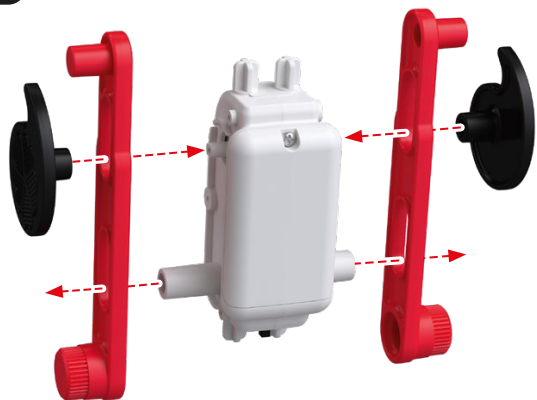
De elektroniska delarna kan återanvändas eller återvinnas. Tänk på naturen och släng dem inte i hushållssoporna när de slutat fungera. De måste lämnas på återvinningsstation där följande symbol finns:



Kontakta kommunen för att få reda på var du kan kasta elektronik.

— MONTERING AV ROBOT

1

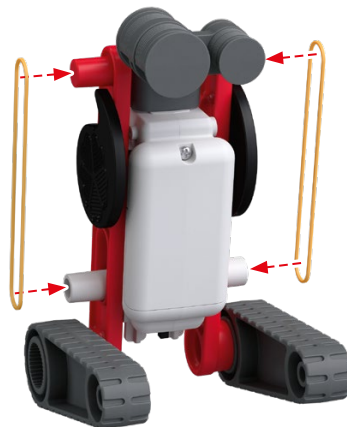


2



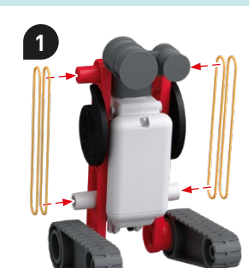
— MONTERING AV ROBOT

3



— EXPERIMENT

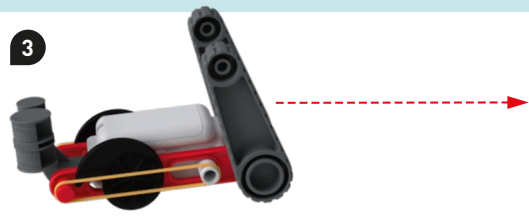
1. Du kan också testa att sätta två gummiband på varje sida om Buxy. På så vis kommer den att hoppa ännu högre! Detta gör dock slut på batterierna mycket snabbare eftersom motorn måste arbeta mer för att sträcka ut alla fyra gummiband.



2. Du kan ändra vinkel på Buxys rullbandsliknande fötter. Det betyder att du kan välja mellan en upprätt eller framåtlutad kropp. Det kommer påverka längden på Buxys hopp.



3. Det är inga problem om Buxy tippar baklänges – den kan ta sig fram även i ryggläge. Testa själv!



— KOMBINERA REBOTZ

De olika robotarnas delar kan bytas ut mot varandra. På så vis kan du uppfinna dina egna knäppa ReBotz-kombinationer. Du kan få ett par tips genom att skanna den här QR-koden.



[kosmos.de/rebotz](https://www.kosmos.de/rebotz)

— KLISTERMÄRKEN

Så här kan du till exempel utsmycka din ReBot med de medföljande klistermärkena.



Företagsuppgifter

0726007 AN 010622-EN / Master_1601867
Bruksanvisning till "ReBotz – Buxy", artikelnr 7617042
© 2022 Franckh-Kosmos Verlags-GmbH & Co. KG • Pfizerstraße 5-7 • 70184 Stuttgart, DE, Tel. +49(0)711-2191-343

Projektleddning och text: Jonathan Felder
Teknisk produktutveckling: Björn Stolpmann
Bruksanvisningens designkoncept: Atelier Bea Klenk, Berlin
Bruksanvisningens utformning: komunki, Würzburg
Förpackningens designkoncept: Peter Schmidt Group, Hamburg
Förpackningens utformning: Studio Gibler, Stuttgart
Bruksanvisningens bilder: argfx, Sankt Ulrich am Waasen; Jamie Duplass (samtliga klistermärken)
Förpackningens bilder: Aydt Design, Pforzheim
Serie: Daniel Alles, Hamburg

Produkten och alla delar av den är skyddade av upphovsrätt. Användning utan utgivarens godkännande eller utanför upphovsrätten är förbjudet och kan straffas. Det här gäller särskilt återskapande, översättning, kopiering och elektronisk förvaring och/eller spridning. Vi kan inte garantera att all information i denna produkt är fri från äganderätt.

Tryckt i Kina
Med reservation för tekniska ändringar.

Har du frågor?
Vår kundtjänst hjälper dig gärna: service@kosmos.de